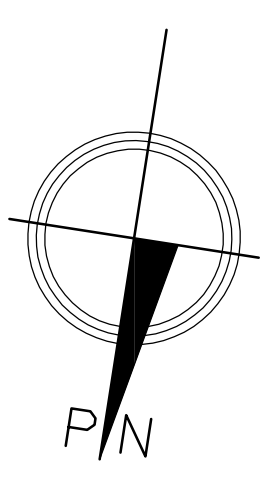
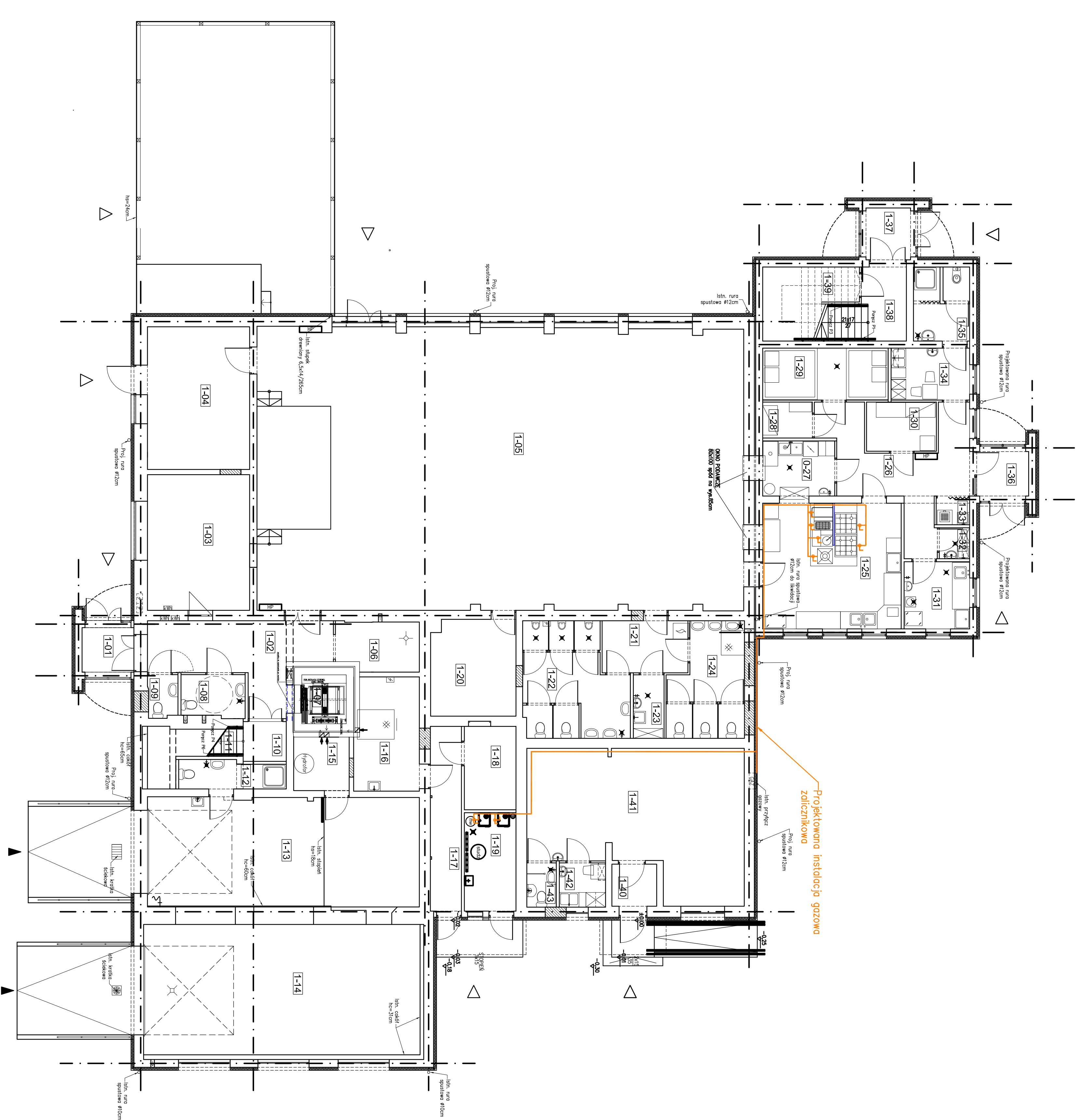


ZESTAWIENIE
POWIERZCHNI
PARTER



NUMER	NAZWA POMIESZCZENIA	POWIERZCHNIA [m ²]
1-01	PRZEDSIÖNIEK	3,82
1-02	KOMUNIKACJA	17,99
1-03	MAGAZYN PORCELANY	22,91
1-04	POMIESZCZENIE OBSLUGI	24,07
1-05	SALA IMPREZ	226,56
1-06	SZATNIA	6,54
1-07	WINDA	3,60
1-08	WC DLA NIEPEENOSPRAWNYCH	4,44
1-09	WC	2,10
1-10	KOMUNIKACJA	2,82
1-11	KLATKA SCHODOWA	1,28
1-12	WC - OSP	4,85
1-13	GARAŻ	49,52
1-14	GARAŻ	62,53
1-15	MAGAZYN SPRZĘTU	4,92
1-16	MAGAZYN SPRZĘTU	11,80
1-17	KOMUNIKACJA	9,43
1-18	MAGAZYN SPRZĘTU	7,30
1-19	KOTŁOWNIA	8,40
1-20	MAGAZYN	13,43
1-21	PRZEDSIÖNIEK	7,40
1-22	WC MĘSKIE	17,82
1-23	POMIESZCZENIE NA SRODKI CZYSTOŚCI	3,22
1-24	WC DAMSKIE	12,98
1-25	KUCHNIA	29,77
1-26	KOMUNIKACJA	18,99
1-27	ZYMIALNIA	6,56
1-28	MAGAZYN PRODU- KTÓW SŁUCHYCH	2,95
1-29	MAGAZYN CHŁODNIA	10,76
1-30	MAGAZYN ZASOBÓW	5,68
1-31	OBIEKALNIA	7,26
1-32	POMIESZCZENIE NA SRODKI CZYSTOŚCI	1,55
1-33	ANEKS MYCIA JAJ	1,59
1-34	POM. SOCJALNE PERSONELU KUCHNI	6,73
1-35	KUCHNIA	6,67
1-36	PRZEDSIÖNIEK	3,82
1-37	PRZEDSIÖNIEK	3,82
1-38	KOMUNIKACJA	5,51
1-39	MAGAZYN POD SCHODAMI	5,60
1-40	PRZEDSIÖNIEK SKLEPU	3,11
1-41	POM. SOCJALNE PRACOWNI SKLEPU	46,25
1-42	PRACOWNI SKLEPU	3,38
1-43	WC PRACOWNIKÓW SKLEPU	2,16
RAZEM		701,91



BRANŻA:	SAWIA	PROJEKT BUDOWLANY
INWESTOR:	GMINA ROPCZYCE ul. Królego 1, 39-100 Ropczyce	
ZADANIE INWESTYCYJNE:	REMONT, ROZBUDOWA I PRZEBUDOWA BUDYNKU REMIZY OSP W LUBZINIE	
TYTUŁ:	BUDOWA ALTAJNY ORAZ INFRASTRUKTURY TECHNICZNEJ LUBZINA, dz. nr ewid. 482/17, 482/5	
LOKALIZACJA:	STADIAK	
PROJEKTOWAŁ:	ING. T. KURCZYŃSKI	PROJEKT
OPRACOWAŁ:	ING. M. BIAŁOŻYTA	OPRACOWANIE
SPRAWDZIŁ:	ING. M. BIAŁOŻYTA	SPRAWDZENIE
TEKST RYSUNKU:	ING. M. BIAŁOŻYTA	RYSOWANIE
SKALA:	1:100	DATA:
NUMER RYSUNKU:	G-01	POZDZIEM, 2011